

Apeos C8180 / C7580 / C6580



นวัตกรรมใหม่ล่าสุด Apeos รุ่นใหม่

"Apeos" รุ่นใหม่เพิ่มฟังก์ชันการทำงานที่ล้ำสมัย มาพร้อมกับระบบการรักษาความปลอดภัยขั้นสูงและง่ายต่อการใช้งาน ช่วยขยายขีดความสามารถทางธุรกิจของคุณได้อย่างสมบูรณ์แบบ
อุปกรณ์ "Apeos" สามารถเชื่อมต่อกับโซลูชันและบริการต่างๆ ได้อย่างไร้รอยต่อ สอดรับกับสไตล์การทำงานรูปแบบใหม่ที่คล่องตัว ให้คุณทำงานได้ทุกที่ทุกเวลา



Apeos C8180 / C7580 / C6580

ทำสำเนา / พิมพ์	สแกน	แฟกซ์*3
สี/ขาว-ดำ 81 หน้า/นาที*1	สี/ขาว-ดำ 270 หน้า/นาที*2	แฟกซ์ Super G3
ความละเอียดในการพิมพ์	น้ำหนักกระดาษ	ขนาดกระดาษ
2400 x 2400 dpi	52 - 350 แกรม*4	100 x 148 มม. - 330 x 1300 มม.

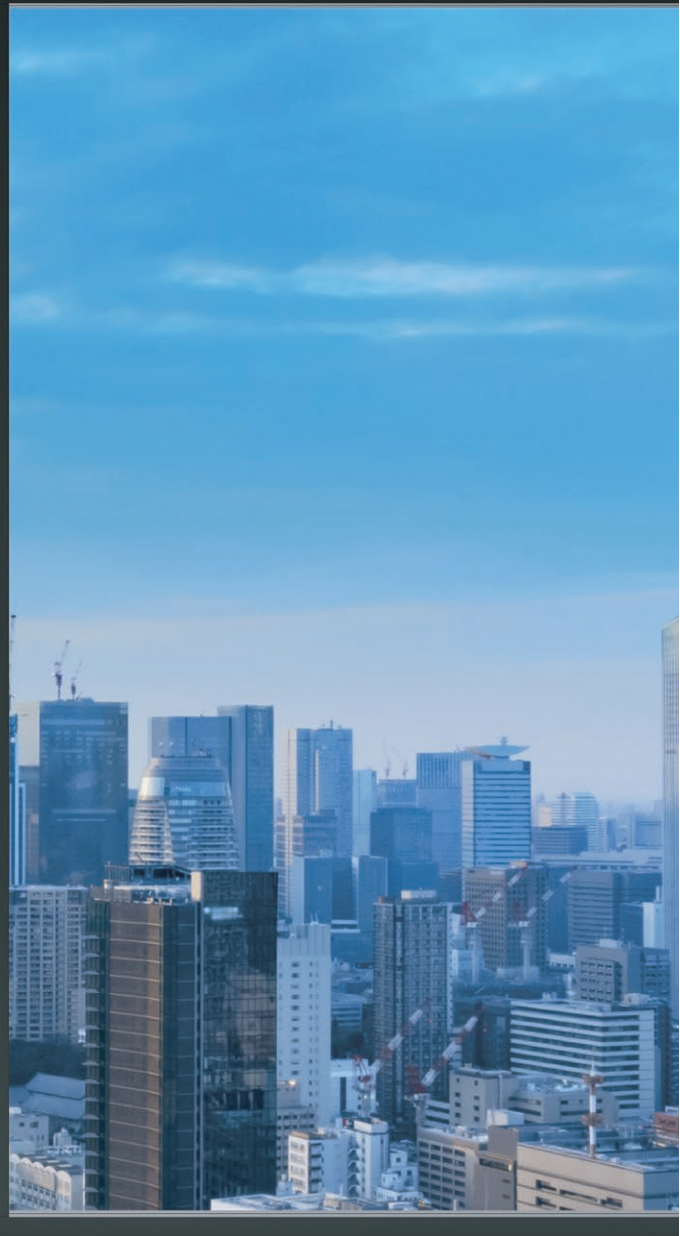
● ใช้งานร่วมกับระบบคลาวด์ ● ใช้งานร่วมกับอุปกรณ์เคลื่อนที่ ● รองรับกระดาษยาว

*1: สำหรับ C8180, 75 หน้า/นาที สำหรับ C7580, และ 65 หน้า/นาที สำหรับ C6580

*2: สแกน 2 ด้านพร้อมกันในครั้งเดียว

*3: อุปกรณ์เสริม

*4: เมื่อติดตั้งอุปกรณ์เสริมถาดป้อนกระดาษความจุสูง C3-DS สูงสุด 300 แกรม ในการกำหนดค่ามาตรฐาน



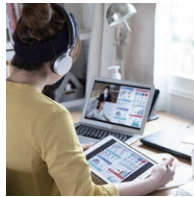
ให้คุณภาพงานพิมพ์ที่เหนือกว่า พร้อมความทนทานขั้นสุด

ผลิตงานพิมพ์คุณภาพสูงในปริมาณมากๆ ได้อย่างสม่ำเสมอ และทนทาน เพื่อให้คุณมั่นใจได้เต็มร้อยว่าจะสามารถพิมพ์งานที่มีความประณีตสวยงามได้โดยไม่หยุดชะงัก สามารถผลิตเอกสารที่มีคุณภาพการพิมพ์ขั้นสูง เพื่อการใช้งานทั้งภายนอกและภายในองค์กร



ให้คุณภาพงานพิมพ์ที่เหนือกว่า พร้อมความทนทานขั้นสุด

- คุณภาพงานพิมพ์ในระดับมืออาชีพ
- ทนทานและไวใจได้สำหรับงานพิมพ์ปริมาณมาก



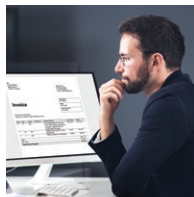
เชื่อมต่ออย่าง

- รองรับระบบคลาวด์ทำให้สามารถเชื่อมต่อได้จากทุกที่อย่างง่ายดาย ด้วยอุปกรณ์เคลื่อนที่



การใช้งานเอกสารที่หลากหลาย

- พิมพ์งานได้อย่างประณีตสวยงาม
- บนชนิดกระดาษที่หลากหลาย



รักษาความปลอดภัยของข้อมูล

- ปกป้องข้อมูลสำคัญได้อย่างดีเยี่ยม

เหมาะสำหรับลูกค้าที่ต้องการ

- อุปกรณ์ความเร็วสูง คุณภาพงานพิมพ์ชั้นเยี่ยม และทนทานต่อการใช้งาน
- อุปกรณ์ที่สามารถพิมพ์งานปริมาณมากๆ ได้ในคราวเดียว เช่น งานประชุมที่มีผู้ร่วมประชุมจำนวนมาก หรืองานที่ต้องใช้เอกสารประกอบคำบรรยายจำนวนมาก
- อุปกรณ์ที่วางใจได้สำหรับการพิมพ์งานหรือใช้งานร่วมกันกับระบบหลัก เช่น การพิมพ์แบบฟอร์ม
- อุปกรณ์ที่สามารถจัดชุดเข้าเล่มหลังการพิมพ์ได้อย่างสวยงามและรวดเร็ว เช่น การพับ และการสร้าง Booklet



ให้คุณภาพงานพิมพ์ที่เหนือกว่า พร้อมความทนทานขั้นสุด

ทนทานกับการรองรับงานปริมาณมาก

รวมจุดแข็งด้านศักยภาพขั้นสูงและความทนทานในการใช้งาน เข้าไว้ด้วยกัน ให้คุณพิมพ์งานในปริมาณมากได้อย่างต่อเนื่อง

- เทคโนโลยีใหม่ล่าสุดด้วยลูกดรัมที่ทนทานต่อการสึกหรอ ช่วยเพิ่มอายุการใช้งานให้นานขึ้นและลดความถี่ในการเปลี่ยนลูกดรัม
- ชุดป้อนกระดาษที่สามารถบรรจุกระดาษได้ถึง 7360 แผ่น*1
- ตลับผงหมึกความจุสูง*2 และสภาพกระดาษความจุสูงช่วยลดความถี่ในการเปลี่ยน
- สามารถเปลี่ยนผงหมึกและเติมกระดาษได้โดยไม่ต้องหยุดงานที่กำลังดำเนินการอยู่
- มีดีไซน์ใหม่สำหรับความทนทานในการใช้งานและความสามารถในการจัดการงานพิมพ์ปริมาณมากๆ ได้อย่างน่าทึ่ง

*1: กระดาษ 80 แกรม เมื่อติดตั้งชุดแท่งกระดาษหลายแผ่นและถาดป้อนกระดาษความจุสูง C3-DS

*2: ตลับผงหมึกความจุสูงที่ช่วยให้พิมพ์งานได้ประมาณ 75200 หน้า (37600 หน้า x 2) สำหรับผงหมึก K และประมาณ 39700 หน้าสำหรับผงหมึก CMY แต่ละสี ค่าอ้างอิงเมื่อใช้ต้นฉบับขนาด A4 ที่มีความเข้มของภาพ 5% ในแต่ละสี จำนวนแผ่นที่พิมพ์ได้จริงอาจแตกต่างกันไป ทั้งนี้ขึ้นอยู่กับการใช้งาน ชนิดของต้นฉบับ และความเข้มของงานพิมพ์ ดังนั้นตัวเลขนี้จึงเป็นเพียงแนวทางเท่านั้น

ทำงานได้รวดเร็ว ประสิทธิภาพสูง

เริ่มการทำงานของเครื่องและพิมพ์งานได้อย่างรวดเร็ว ไม่ต้องเสียเวลารอนาน

- ความเร็วในการพิมพ์สูงถึง 81 หน้า/นาที*1
- Smart WelcomEyes มีระบบเซ็นเซอร์ตรวจจับความเคลื่อนไหวของผู้ใช้ที่เดินเข้ามาใกล้และปลุกเครื่องให้ตื่นจากโหมดระบบประหยัดพลังงาน ให้เครื่องพร้อมใช้งานได้ทันทีโดยอัตโนมัติ
- เครื่องรุ่นไฮเอนด์ที่สามารถออกจากโหมดพักและพร้อมเริ่มงานได้ใน 30 วินาที
- ความเร็วในการพิมพ์แผ่นแรกเพียง 5.4 วินาที*2
- คาดการณ์เวลาที่เครื่องจะพิมพ์งานเสร็จ ให้คุณจัดการและวางแผนการทำงานได้ง่ายและมีประสิทธิภาพมากขึ้น

*1: สำหรับ C8180, 75 หน้า/นาที สำหรับ C7580 และ 65 หน้า/นาที สำหรับ C6580

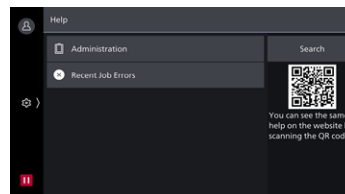
*2: เมื่อใช้โหมดลิ

ระบบการสนับสนุนที่คุณวางใจได้

แก้ไขปัญหาได้สะดวกและง่ายดาย

ไม่ว่าจะเป็นการเปลี่ยนวัสดุสิ้นเปลืองหรือเมื่อเกิดความล้มเหลวที่ไม่คาดคิดขึ้นในอุปกรณ์ คุณก็สามารถแก้ไขปัญหาต่างๆ ได้อย่างง่ายดายและรวดเร็ว ไม่จำเป็นต้องเสียเวลารอตัวแทนให้บริการหรือตัวแทนขายอีกต่อไป

1. แก้ปัญหาโดยดูจากฟังก์ชัน "วิธีใช้" ที่อยู่ในอุปกรณ์
 - คุณสามารถดูข้อมูล วิธีใช้ เพื่อแก้ไขปัญหาด้วยตนเองได้ง่ายๆ จากแผงควบคุมอุปกรณ์
 - หรือสามารถเข้าไปดูข้อมูล วิธีใช้ ผ่านอุปกรณ์เคลื่อนที่โดยสแกน QR Code ที่ปรากฏอยู่บนแผงควบคุม



2. "บริการจากระยะไกล" คือการช่วยแก้ไขปัญหาผ่านโอเปอเรเตอร์

- เชื่อมต่อโดยตรงไปยังศูนย์บริการลูกค้า
- โอเปอเรเตอร์จะทำการเข้าถึงแบบระยะไกลไปยังอุปกรณ์ มัลติฟังก์ชันของคุณและจะช่วยแนะนำ/แก้ไขปัญหาไปพร้อมๆ กันทีละขั้นตอนผ่านหน้าจอแผงควบคุมอุปกรณ์

คุณภาพงานพิมพ์ระดับมืออาชีพ

“เจ้าแรกของโลก” หัวพิมพ์ LED ที่ให้ความละเอียดสูง

เทคโนโลยีใหม่ล่าสุดที่ช่วยผลิตงานพิมพ์คุณภาพระดับมืออาชีพที่มีความคมชัดที่สุด

- เทคโนโลยีหัวพิมพ์ LED เจ้าแรกของโลก* ที่ให้ความละเอียดสูงถึง 2400 dpi
- ให้ภาพสีสดใสด้วย Super EA Eco toner ซึ่งเป็นผงหมึกอนุภาคขนาดเล็กเพื่อการไล่น้ำมันได้อย่างเรียบเนียน
- ผลิตภาพ, ลายเส้นบางๆ และตัวหนังสือขนาดเล็ก ได้อย่างคมชัด
- ฟังก์ชันสำหรับเพิ่มความเงาให้กับงานพิมพ์ (เช่น รูปถ่าย)

* ด้วยวิธีอิเล็กทรอนิกส์กราฟิกแบบกระจายไทย ณ เดือนมีนาคม 2021 ตามข้อมูลผลการวิจัย

ใช้งานได้อย่างต่อเนื่องยาวนาน สูงสุดทั้งประสิทธิภาพประสิทธิผล

สามารถรองรับและผลิตงานในปริมาณมากและให้คุณภาพสูง

- ความเร็วในการพิมพ์สูงถึง 81 หน้า/นาที่*1
- เทคโนโลยีใหม่ล่าสุดด้วยลูกดรัมที่ทนทานต่อการสึกหรอ ช่วยเพิ่มอายุการใช้งานให้นานขึ้นและลดความถี่ในการเปลี่ยนลูกดรัม
- ชุดป้อนกระดาษที่สามารถบรรจุกระดาษได้ถึง 7360 แผ่น*2
- สามารถเปลี่ยนหมึกหรือ เต็มกระดาษได้ระหว่างเครื่องพิมพ์ทำงานโดยเครื่องพิมพ์สามารถทำงานได้อย่างต่อเนื่อง ลดเวลาในการหยุดเครื่องพิมพ์

*1: สำหรับ C8180, 75 หน้า/นาที่สำหรับ C7580 และ 65 หน้า/นาที่ สำหรับ C6580

*2: กระดาษ 80 กรัม เมื่อดัดตั้งถาดป้อนกระดาษความจุสูง C3-DS

ปรับตั้งคุณภาพงานพิมพ์ด้วยการตั้งค่าที่ง่าย

ปรับคุณภาพงานพิมพ์ได้ง่ายและรวดเร็วด้วย SIQA*

- เพียงสแกนแผ่นชาร์ทที่กำหนด ระบบจะช่วยคำนวณและปรับค่าที่เหมาะสมสำหรับการตั้งค่าความเที่ยงตรงของงานพิมพ์หน้า - หลัง, ปรับความสม่ำเสมอของภาพ และปรับการถ่ายโอนภาพให้โดยอัตโนมัติ
- ใช้งานง่าย สะดวก รวดเร็ว
- นอกเหนือไปจากคุณภาพงานพิมพ์ที่สูงแล้ว เครื่องนี้ยังมีศักยภาพในการใช้งานได้อย่างเหนือชั้น

* Simple Image Quality Adjustment

ทรงพลัง ทำงานเงียบ ประหยัดพื้นที่

เครื่องถูกพัฒนาและออกแบบมาเพื่อความสะอาดกสบายสำหรับการใช้งานประจำวันและยังง่ายต่อการติดตั้ง

- ถาด Bypass มาตรฐานได้รับการติดตั้งไว้อย่างประณีตสวยงามภายในตัวเครื่องของอุปกรณ์รุ่นลัดฟังก์ชัน
- ชุดแพคเกจระบบบิลท์อิน*1 ภายในอุปกรณ์มีลัดฟังก์ชันที่ยังช่วยประหยัดพื้นที่ให้คุณได้มากขึ้น
- พัฒนากลไกการลำเลียงกระดาษและระบบพดลมรูปแบบใหม่เพื่อลดเสียงรบกวน
- ดีไซน์ใหม่ที่ช่วยประหยัดพลังงาน ลดการใช้ไฟฟ้าได้อย่างน่าทึ่งด้วย TEC-value*2 1.33 kWh*3

*1: อุปกรณ์เสริม

*2: อัตราการใช้ไฟรายสัปดาห์โดยทั่วไปตามมาตรฐาน ENERGY STAR กำหนด

*3: สำหรับ C8180 1.25 kWh สำหรับ C7580 และ 1.08 kWh สำหรับ C6580 สำหรับ 230 V



รองรับเทคโนโลยีใหม่ล่าสุด เทคโนโลยีหัวพิมพ์ LED เจ้าแรกของโลก* ที่ให้ความละเอียดสูงถึง 2400 x 2400 dpi

หัวพิมพ์ LED ช่วยให้งานพิมพ์ที่ออกมามีความคมชัดและคุณภาพสูง

<คุณสมบัติต่างๆ>

- เปล่งแสงไฟบางๆ สำหรับการเขียนภาพ
- เครื่องไม่สั่นเนื่องจากไม่ใช้กลไกการขับเคลื่อน
- ความละเอียดสูง 2400 dpi และปรับค่าการซูมในรูปแบบดิจิทัล

* ด้วยวิธีอิเล็กทรอนิกส์กราฟิกแบบกระจายไทย ณ เดือนมีนาคม 2021 ตามข้อมูลผลการวิจัย

ชุดแสง LED



ขยายภาพที่มีเส้นบาง / ตัวหนังสือขนาดเล็กได้ (4 pt)

เทคโนโลยีในรูปแบบเดิม
2400 x 2400 dpi



เทคโนโลยีหัวพิมพ์ LED
2400 x 2400 dpi



ยกระดับการใช้งานรูปแบบใหม่เพื่อให้สอดคล้องกับสไตล์การทำงานในระยะไกล

ไม่พลาดการรับแฟกซ์แม้คุณจะทำงานจากระยะไกล

ฟังก์ชัน Paperless Fax จะช่วยจัดเก็บเอกสารแฟกซ์ไปยังไฟล์เดสก์ทอปโดยอัตโนมัติ ซึ่งสามารถส่งต่อไปยังเครื่องฟ็อกซ์หรือส่งเป็นอีเมลได้

- ส่งต่อแฟกซ์ที่รับเข้าไปยังอุปกรณ์เคลื่อนที่ของคุณได้ง่ายๆ ผ่านอีเมล
- ส่งต่อแฟกซ์ที่รับเข้าไปยัง Working Folder*¹
- คัดแยกแฟกซ์ได้ตามเบอร์แฟกซ์ วันที่ที่ได้รับแฟกซ์ และผู้รับผิดชอบงาน*²
- กำหนดแฟกซ์เข้าได้ตามเวลาที่ระบุ วันที่ในสัปดาห์ และช่วงระยะเวลาที่ต้องการ*²
- ตัวอย่างเช่น คุณสามารถเปลี่ยนเอกสารกระดาษให้เป็นการส่งข้อมูลทางอิเล็กทรอนิกส์ได้ด้วยการดำเนินการเพียงครั้งเดียว*²

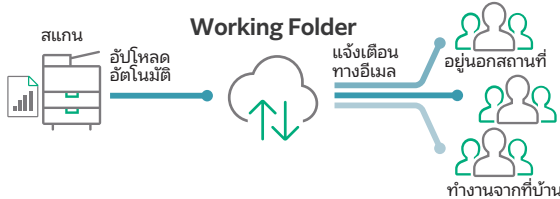
*¹ บริการคลาวด์มีให้โดย FUJIFILM Business Innovation ต้องมีสัญญาแยกต่างหาก

*² อุปกรณ์เสริม

แชร์ข้อมูลได้ทุกที่ ทุกเวลา

เพียงมี Working Folder* และการเข้าถึงอินเทอร์เน็ต คุณก็สามารถดูเอกสารได้ทุกที่ ทุกเวลาที่ต้องการ

- เชื่อมต่อกับอุปกรณ์มัลติฟังก์ชัน, DocuWorks และอุปกรณ์เคลื่อนที่ต่างๆ ได้อย่างไร้รอยต่อ
- ส่งพิมพ์เอกสารที่จัดเก็บใน Working Folder ได้ง่ายๆ จากแผงควบคุมอุปกรณ์
- กำหนดชื่อไฟล์ของเอกสารสแกนและจัดเก็บไปยัง Working Folder ได้โดยอัตโนมัติ จากนั้นระบบจะส่งการแจ้งเตือนทางอีเมลให้ผู้ใช้ที่เกี่ยวข้องทราบ



* บริการคลาวด์มีให้โดย FUJIFILM Business Innovation ต้องมีสัญญาแยกต่างหาก

สั่งพิมพ์จากอุปกรณ์มัลติฟังก์ชันเครื่องใดก็ได้ในออฟฟิศ

ฟังก์ชัน Server-less On-Demand Print* จะช่วยให้คุณสั่งพิมพ์งานหรือรับงานพิมพ์จากอุปกรณ์มัลติฟังก์ชันเครื่องใดก็ได้ในออฟฟิศ

- ทำงานได้รวดเร็ว เมื่อเครื่องที่ต้องการใช้งานไม่ว่าง คุณก็สามารถสั่งพิมพ์งานจากอุปกรณ์มัลติฟังก์ชันเครื่องอื่นได้ทันทีโดยไม่ต้องรอ
- สามารถเชื่อมต่อได้ถึง 100 เครื่อง
- สามารถแก้ไขการตั้งค่างานที่กำหนดไว้ได้จากอุปกรณ์เพื่อช่วยประหยัดเวลา(1 ด้านเป็น 2 ด้าน, พิมพ์ขาว-ดำ)

* อุปกรณ์เสริม

ตอบรับการใช้งานสำหรับออฟฟิศทั่วไป

รองรับสภาพแวดล้อม LAN แบบไร้สาย*¹

- รองรับที่อยู่ใดก็ได้ในออฟฟิศที่มีการใช้งาน Wi-Fi
- สามารถเชื่อมต่ออุปกรณ์มัลติฟังก์ชันที่มี Wi-Fi Direct ได้พร้อมกัน สูงสุดถึงห้าเครื่อง
- รองรับการทำงานโดยตรงจากอุปกรณ์เคลื่อนที่*²
- รองรับการทำงาน Print Utility, AirPrint และ Mopria® Print Service

*¹: อุปกรณ์เสริม

*²: เมื่อเชื่อมต่อ Wi-Fi Direct

ใช้งานง่าย ปลอดภัยแม้สำหรับการทำงานระยะไกล

Cloud On-Demand Print* จะช่วยให้คุณสามารถลงทะเบียนเอกสารจากเครื่องฟ็อกซ์ หรืออุปกรณ์เคลื่อนที่ไปยังเซิร์ฟเวอร์ระบบคลาวด์ และสั่งพิมพ์งานจากอุปกรณ์มัลติฟังก์ชันที่กำหนดไว้ได้อย่างง่ายดาย

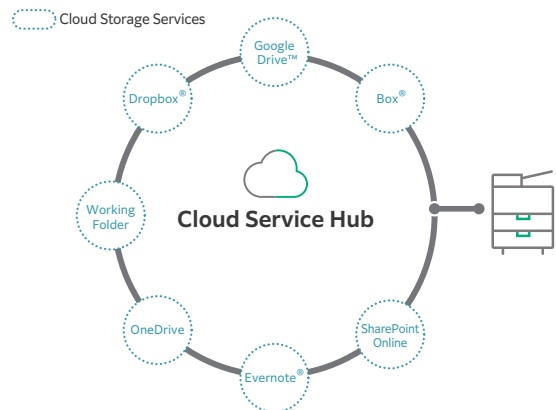
- เพิ่มความปลอดภัยในการใช้งานได้ด้วยการระบุรหัสผู้ใช้และรหัสผ่าน
- ช่วยลดปัญหาข้อมูลสูญหายหรือการโจรกรรมข้อมูล
- ไม่ต้องติดตั้งโปรแกรมควบคุมเฉพาะ

* บริการคลาวด์มีให้โดย FUJIFILM Business Innovation ต้องมีสัญญาแยกต่างหาก

รวมบริการคลาวด์ต่างๆ ไว้ในที่เดียว

Cloud Service Hub* ช่วยให้คุณสามารถลงทะเบียนเข้าระบบเพียงครั้งเดียวเพื่อใช้งานบริการคลาวด์หลายๆ รายการได้

- สามารถระบุตำแหน่งจัดเก็บเอกสารสแกนได้โดยตรงจากอุปกรณ์มัลติฟังก์ชัน
- รองรับการค้นหาเอกสารจากบริการคลาวด์ที่หลากหลาย
- ใช้ OCR ในการค้นหาข้อความแบบเต็มจากเอกสารสแกน



* บริการคลาวด์มีให้โดย FUJIFILM Business Innovation ต้องมีสัญญาแยกต่างหาก





การใช้งานเอกสารที่หลากหลาย

ให้คุณผลิตสื่อสิ่งพิมพ์หรือสื่อการขายต่างๆ ที่สวยงามได้เองอย่างง่ายดาย

รองรับวัสดุพิมพ์ที่หลากหลาย ทำให้สามารถผลิตงานได้หลายรูปแบบตามที่คุณต้องการ เช่น โบรชัวร์ นามบัตร และโปสเตอร์ ช่วยให้ขยายธุรกิจได้อย่างมั่นใจ

- รองรับกระดาษขนาดต่างๆ ตั้งแต่ขนาดโปสเตอร์ไปจนถึงกระดาษยาว (330 x 1300 มม.*¹)
- รองรับกระดาษที่ความหนาตั้งแต่ 52 - 350 แกรม*²
- รองรับวัสดุพิมพ์พิเศษได้หลากหลาย เช่น กระดาษพื้นผิวไม่เรียบ และซองจดหมาย

*1: เมื่อป้อนกระดาษจากถาด Bypass ของเครื่องพิมพ์ สำหรับการพิมพ์ด้านเดียว สูงสุดที่ขนาด 330 x 762 มม. สำหรับการพิมพ์ 2 ด้าน

*2: เมื่อติดตั้งอุปกรณ์เสริมถาดป้อนกระดาษความจุสูง C3-DS สูงสุด 300 แกรม ในการกำหนดค่ามาตรฐาน



พิมพ์งานได้อย่างสวยงามบนชนิดกระดาษที่หลากหลาย

รองรับกระดาษหลากหลายชนิด ใช้งานพิมพ์ที่มีคุณภาพและความแม่นยำสูง

- ด้วยระบบการปรับแรงกดตามความหนาของวัสดุพิมพ์ก่อนเข้าสู่ชุดทำภาพ ทำให้การป้อนกระดาษเป็นไปได้อย่างต่อเนื่องและมีความแม่นยำสูง
- อุปกรณ์ปรับความโค้งของกระดาษภายในตัวเครื่อง ช่วยปรับกระดาษให้เรียบ ทำให้เครื่องป้อนกระดาษทำงานได้อย่างต่อเนื่อง
- สามารถปรับการม้วนของกระดาษได้แบบเรียลไทม์ขณะพิมพ์*

* อุปกรณ์เสริม

อุปกรณ์เสริมสำหรับการจัดชุดเข้าเล่มขั้นสูง

ทำงานได้รวดเร็วและต่อเนื่อง ตั้งแต่สิ่งพิมพ์ไปจนถึงการจัดชุดเข้าเล่ม

- รองรับการเข้าเล่มรูปแบบต่างๆ ที่ใช้ในสำนักงาน เช่น เฉาะรู, เย็บขอบ, เย็บมุงหลังคา และพับครึ่ง
 - เครื่องจัดชุดเอกสาร C4/C5 ที่ง่ายต่อการติดตั้งในออฟฟิศ เน้นการประหยัดพื้นที่แต่สามารถเพิ่มศักยภาพในการใช้งานขั้นสุด เลือกใช้ได้ทั้งขนาดกระดาษเล็กสุด และจำนวนแผ่นสำหรับการเย็บมุงหลังคา
 - เครื่องจัดชุดเอกสาร D6 ช่วยในขั้นตอนต่างๆ สำหรับการจัดชุดเข้าเล่มหลังพิมพ์
- สำหรับงานพิมพ์ปริมาณมาก รวมทั้งการแทรกปกและแผ่นค้น
- โมดูลอินเตอร์เฟส D1* แบบสลิมสามารถใช้เป็นโมดูลเชื่อมต่อ กับเครื่องจัดชุดเอกสาร D6 ได้

หมายเหตุ: ชุดอุปกรณ์หลังพิมพ์ดูเพิ่มเติมได้ที่หน้า 9

* เมื่อใช้โมดูลนี้จะไม่สามารถเชื่อมต่อชุดแทรกเอกสาร D1 ได้



ปกป้องข้อมูลสำคัญของคุณ

ข้อมูลเป็นสินทรัพย์ที่สำคัญยิ่งของธุรกิจซึ่งควรได้รับการปกป้องอย่างรัดกุม

ปกป้องข้อมูลจากผู้ที่ไม่ได้รับอนุญาต

ตัวเลือกที่หลากหลายสำหรับการตั้งค่าการรับรองความถูกต้องของผู้ใช้ ช่วยให้ผู้จัดการสามารถเลือกรูปแบบการใช้งานที่เหมาะสมสำหรับสภาพแวดล้อมแต่ละแห่งได้อย่างลงตัว

- การรับรองความถูกต้องเฉพาะที่
- การรับรองความถูกต้องโดยเซิร์ฟเวอร์ระยะไกล*
- การรับรองความถูกต้องโดย IC Card*
- การเข้าถึงคุณสมบัติสำหรับผู้ใช้ที่กำหนด
- โพรโทคอลซาร์จฟรีนิต์

* อุปกรณ์เสริม

สามารถกำหนดข้อจำกัดเพิ่มเติมสำหรับการเข้าใช้งานของผู้ใช้บางรายได้ (เช่น ผู้เยี่ยมชมหรือแขก)

- ซูดอเทอร์เน็ตรอง*

* อุปกรณ์เสริม

ปกป้องข้อมูล

ป้องกันการแฮ็ก การปลอมแปลงข้อมูลการตั้งค่าของอุปกรณ์ / ระบบ

- เข็มรหัสลับสำหรับข้อมูลที่จัดเก็บไว้
- ใช้ชิป TPM* 2.0 สำหรับการจัดการคีย์การเข้ารหัสลับ
- ลบการตั้งค่าและข้อมูลเอกสารทั้งหมดได้ในคราวเดียว

* Trusted Platform Module

ปกป้องข้อมูลด้วยการเข้ารหัสลับอย่างแน่นหนาสำหรับการส่งข้อมูลระหว่างอุปกรณ์เซิร์ฟเวอร์ เป็นต้น

- เข็มรหัสลับเส้นทางการสื่อสารด้วย SSL/TLS หรือ IPsec
- เข็มรหัสลับเมื่อมีการถ่ายโอนผ่าน SMBv3 และ SFTP
- เข็มรหัสลับสำหรับไฟล์สแกน/signature
- เข็มรหัสลับอีเมลด้วย S/MIME
- จำกัดเวอร์ชัน TLS
- การเข้ารหัสแบบ ECC (Elliptic Curve Cryptography)
- WPA3

ปกป้องจากการเข้าถึงที่ไม่ได้รับอนุญาต

ป้องกันการตั้งค่าอุปกรณ์ในระดับต่างๆ กัน ด้วยการกำหนดข้อจำกัดในการเปลี่ยนแปลงสำหรับผู้ใช้ในแต่ละกลุ่ม - ผู้ใช้ปลายทาง ผู้ดูแลด้าน IT และวิศวกรบริการ

- จำกัดการเข้าใช้ของตัวแทนให้บริการ
- ล็อกบัญชีเพื่อป้องกันการเข้าใช้ที่ไม่ได้รับอนุญาต
- ข้อมูลการเปลี่ยนรหัสผ่านเริ่มต้น
- แสดงค่าเตือนเมื่อมีการใช้ Global IP Address

ป้องกันการติดตั้งโปรแกรมต่างๆ โดยไม่ได้รับอนุญาต รองรับการตรวจสอบที่แข็งแกร่งด้วยการบันทึกข้อมูลของอุปกรณ์เพื่อให้ง่ายต่อการติดตามและค้นหาสาเหตุเมื่อมีปัญหาเกิดขึ้น

- ตรวจสอบลายเซ็นของซอฟต์แวร์
- จำกัดการอัปเดตจากระยะไกล
- กรอง IP Address
- ตรวจสอบการแก้ไขข้อมูลโดยไม่ได้รับอนุญาตเมื่อเริ่มต้นเครื่องและทำการกู้คืนโดยอัตโนมัติในกรณีที่ตรวจพบการปลอมแปลง
- ป้องกันการแทรกแซงขณะใช้งาน
- บันทึกการแก้ไข
- บันทึกการแก้ไขการถ่ายโอนของระบบ

ป้องกันข้อผิดพลาดจากการใช้งาน

ป้องกันปัญหาข้อมูลรั่วไหลอันเนื่องมาจากความผิดพลาดที่ไม่ได้ตั้งใจของผู้ใช้และผู้ดูแล




- ล็อกปลายทางการสแกนได้
- ป้อนผู้รับแฟกซ์อีกครั้ง
- คำอธิบายประกอบ
- การพิมพ์ข้อความที่ซ่อนไว้*
- ฟังก์ชันการฝังรหัสดิจิทัลและการติดตาม*

* อุปกรณ์เสริม



อุปกรณ์เสริม

อุปกรณ์เสริมในการป้องกันกระดาษ

<p>ถาด Bypass แบบบิลท์อิน (มาตรฐาน)*1 52 - 300 แกรม 150 แผ่น</p> <p>กระดาษยาว 1300 มม.</p>	<p>ถาดป้องกันกระดาษ ความจุสูง B1</p>  <p>52 - 220 แกรม 2000 แผ่น x 1 ถาด</p> <p>ขนาด A4</p>	<p>ถาดป้องกันกระดาษ ความจุสูง B1-S</p>  <p>52 - 300 แกรม 2000 แผ่น x 1 ถาด</p> <p>Cabinet</p> <p>ระบบลมเป่า</p> <p>ตรวจสอบการป้องกันกระดาษซ้อน</p>	<p>ถาดป้องกันกระดาษ ความจุสูง C3-DS</p>  <p>52 - 350 แกรม 2000 แผ่น x 2 ถาด</p> <p>ระบบลมเป่า</p> <p>ตรวจสอบการป้องกันกระดาษซ้อน</p>	<p>อุปกรณ์เสริมสำหรับการติดตั้งด้วยถาดป้องกันกระดาษความจุสูง B1-S หรือ C3-DS</p> <p>ชุดแทรกเอกสารหลายแผ่น 52 - 300 แกรม 250 แผ่น</p> <p>หน่วยป้องกันกระดาษขนาดแบนเนอร์ 52 - 300 แกรม 250 แผ่น</p> <p>กระดาษยาว 660 มม.</p>
--	--	---	--	--

หมายเหตุ: สำหรับกระดาษยาว รองรับน้ำหนักกระดาษตั้งแต่ 52 - 220 แกรม

*1: ไม่สามารถใช้งานได้เมื่อติดตั้งถาดป้องกันกระดาษความจุสูง B1-S หรือ C3-DS

ชุดอุปกรณ์หลังพิมพ์

เครื่องจัดชุดเอกสาร C4/C5 เหมาะกับการติดตั้งสำหรับพื้นที่ในออฟฟิศ

เครื่องจัดชุดเอกสาร C4/C5



เรียง/ไม่เรียงชุด
ลวดเย็บ (50 แผ่น / 65 แผ่น*1)
เย็บแบบไม่ใช้ลวดเย็บ (10 แผ่น*2)
เจาะรู*1

ใช้การเย็บแบบไม่ใช้ลวดเย็บได้สูงสุด 10 แผ่น*

รองรับการเย็บแบบไม่ใช้ลวดเย็บแบบ 1 ตำแหน่ง และ 2 ตำแหน่ง
* ไม่เกิน 80 gsm



ภาพประกอบการเย็บแบบ 1 ตำแหน่ง



ภาพประกอบการเย็บแบบ 2 ตำแหน่ง

อุปกรณ์เข้าเล่มและเย็บตรงกลาง C4/C5 + อุปกรณ์พับกระดาษ CD3



เรียง/ไม่เรียงชุด
ลวดเย็บ (50 แผ่น / 65 แผ่น*1)
เย็บแบบไม่ใช้ลวดเย็บ (10 แผ่น*2)
เจาะรู*1
เย็บมุมหลังคา (20 แผ่น) / พับครึ่ง
พับครึ่งแบบตัว Z / พับสามทบ*3

เครื่องจัดชุดเอกสาร D6 ช่วยประหยัดพื้นที่ ด้วยโมดูลการเชื่อมต่อ ดีไซน์ใหม่แบบสลิม

เครื่องจัดชุดเอกสาร D6 + โมดูลอินเตอร์เฟส D1



เรียง/ไม่เรียงชุด
ลวดเย็บ (100 แผ่น)
เจาะรู*1
รองรับกระดาษยาว*1
ปรับการโค้งของกระดาษแบบเรียลไทม์*4 (ปรับโค้งขึ้น / ปิด / ปรับโค้งลง)
โมดูลการเชื่อมต่อแบบสลิม*4

เครื่องจัดชุดเอกสาร D6 ที่มีฟังก์ชันการทำงาน และประสิทธิภาพขั้นสุด

อุปกรณ์เข้าเล่มและเย็บตรงกลาง D6 + อุปกรณ์ปรับการม้วนงอของกระดาษ D1 + ชุดแทรกเอกสาร D1 + อุปกรณ์พับกระดาษ CD2



เรียง/ไม่เรียงชุด
ลวดเย็บ (100 แผ่น)
เจาะรู*1
เย็บมุมหลังคา (30 แผ่น) / พับครึ่ง
พับครึ่งแบบตัว Z / พับสามทบ*5
รองรับกระดาษยาว
ปรับการโค้งของกระดาษแบบเรียลไทม์*4 (ปรับโค้งขึ้น / ปิด / ปรับโค้งลง)
โมดูลการเชื่อมต่อแบบสลิม*4


เครื่องจัดชุดเอกสาร D6 ที่มีฟังก์ชันการทำงาน และประสิทธิภาพขั้นสุด

อุปกรณ์เข้าเล่มและเย็บตรงกลาง D6 + อุปกรณ์ปรับการม้วนงอของกระดาษ D1 + ชุดแทรกเอกสาร D1 + อุปกรณ์พับกระดาษ CD2



เรียง/ไม่เรียงชุด
ลวดเย็บ (100 แผ่น)
เจาะรู*1
เย็บมุมหลังคา (30 แผ่น) / พับครึ่ง
พับครึ่งแบบตัว Z / พับสามทบ*5
รองรับกระดาษยาว
ปรับการโค้งของกระดาษแบบเรียลไทม์*6 (ปรับโค้งขึ้น 3 ระดับ / ปิด / ปรับโค้งลง 3 ระดับ)

ตัวอย่างการจัดชุดเข้าเล่ม



แทรกปก / แผ่นค้น เจาะรู เย็บขอบ เย็บมุมหลังคา พับครึ่ง พับครึ่งแบบตัว Z พับสามทบ

หมายเหตุ: สามารถใช้ถาดรับเอกสาร / ถาดจัดชุดเอกสาร / ถาดรองรับกระดาษยาวได้ไม่จำเป็นต้องใช้เมื่อต่อชุดอุปกรณ์เสริม

*1: อุปกรณ์เสริม *2: การเย็บแบบไม่ใช้ลวดเย็บสามารถใช้ได้ในเครื่องจัดชุดเอกสาร C5 และเครื่องจัดชุดเอกสาร C5 พร้อมชุดทำ Booklet *3: ฟังก์ชันของอุปกรณ์พับกระดาษ CD3 *4: ฟังก์ชันของโมดูลอินเตอร์เฟส D1 เมื่อใช้โมดูลอินเตอร์เฟส D1 ชุดอุปกรณ์หลังพิมพ์ที่สามารถเชื่อมต่อได้มีดังนี้: เครื่องจัดชุดเอกสาร D6 / อุปกรณ์เข้าเล่มและเย็บตรงกลาง D6 และอุปกรณ์พับกระดาษ CD2 เท่านั้น ไม่สามารถเชื่อมต่อชุดแทรกเอกสาร D1 ได้ *5: ฟังก์ชันของอุปกรณ์พับกระดาษ CD2 *6: ฟังก์ชันของอุปกรณ์ปรับการม้วนงอของกระดาษ D1

Apeos C8180 / C7580 / C6580 Specifications

Basic Specifications / Copy Function

Item	Description	C7580	C6580
Type	Console		
Memory capacity	4 GB (Max: 4 GB)		
Storage Device Capacity*1	128 GB		
Colour Capability	Full colour		
Scan Resolution	600 x 600 dpi		
Printing Resolution	2400 x 2400 dpi (Text-Photo / Photo), 600 x 600dpi (Text / Map)		
Warm-up Time	[Embedded Plug-ins / Custom Services]*2 When enabled: 36 seconds or less (23 degrees Celsius room temperature) When disabled: 30 seconds or less (23 degrees Celsius room temperature)		
Recovery Time (Recovery Time from Sleep mode)	30 seconds or less (23 degrees Celsius room temperature)		
Original Size	Maximum of A3, 11 x 17", 297 x 432 mm for both Sheet and Book		
Paper Size	Max	13 x 19" (330 x 483 mm), 12.6 x 19.2" (320 x 488 mm), A3	
	Min	A6, Postcard (100 x 148 mm)	
	Image loss width*3	Lead edge 4.0 mm, Trail edge 4.0 mm, Right/Left edge 3.0 mm	
Paper Weight*4	Paper Tray	52 to 300 gsm	
	Bypass Tray	52 to 300 gsm	
First Copy Output Time	B/W: 4.1 sec. (A4LEF / Monochrome priority mode) Colour: 5.4 sec. (A4LEF / Colour priority mode)		
		B/W: 75 ppm Colour: 81 ppm	B/W: 65 ppm Colour: 75 ppm
Continuous Copy Speed*5	A4 LEF / JIS B5 LEF	B/W: 81 ppm Colour: 81 ppm	B/W: 65 ppm Colour: 65 ppm
	A4 / JIS B5	B/W: 60 ppm Colour: 60 ppm	B/W: 54 ppm Colour: 47 ppm
	JIS B4	B/W: 46 ppm Colour: 46 ppm	B/W: 43 ppm Colour: 39 ppm
	A3	B/W: 42 ppm Colour: 42 ppm	B/W: 37 ppm Colour: 34 ppm
Paper Tray Capacity*6	Standard	520 sheets x 2-tray + 840 sheets + 1230 sheets + Bypass Tray 150 sheets	
	Optional	Multi Sheet Inserter (250), Multi Sheet Inserter for Banner Print: 250 sheets High Capacity Feeder B1: 2000 sheets x 1-tray High Capacity Feeder B1-S: 2000 sheets x 1-tray High Capacity Feeder C3-DS: 2000 sheets x 2-tray	
	Max	7360 sheets [Standard + High Capacity Feeder C3-DS + Multi Sheet Inserter]	
Output Tray Capacity*6 *7	500 sheets (A4 LEF)		
Power Supply	AC220-240 V +/- 10%, 10 A, 50/60 Hz common		
Maximum Power Consumption	2.4 kW Sleep Mode: 0.5 W, Low Power Mode: 134 W, Ready Mode: 193 W		
Dimensions	W 700 x D 793 x H 1154 mm		
Weight*8	242 kg		

*1: The Storage Device Capacity is not totally available for customers. *2: Embedded Plug-ins / Custom Services are enabled as factory default. You can change the settings if needed. *3: Up to A3 size. *4: It is recommended to use our recommended paper. Correct print output may not be possible depending on the requirement. *5: The speed may be reduced due to the image quality adjustment. *6: 80 gsm paper. *7: When the Catch Tray is installed. *8: Excluding Toner Cartridge and Output Tray.

Duplex Automatic Document Feeder

Item	Description	C7580	C6580
Original Size / Paper Weight	Max: A3, 11 x 17"; Min: A6*1 38 to 200 gsm (In Duplex: 50 to 200 gsm)		
Capacity*2	250 sheets		
Scan Speed*3	Copy (A4 LEF, Simplex)	B/W: 81 ppm Colour: 81 ppm	B/W: 75 ppm Colour: 75 ppm
	Scan	B/W: 135 ppm, Colour: 135 ppm (1 pass, 2 sided scanning; B/W: 270 ppm, Colour: 270 ppm) [Standard Document (A4), 200 dpi, to Folder.]	

*1: The minimum custom size is 84 x 139.7 mm.
*2: 80 gsm paper.
*3: The scanning speed varies depending on the documents.

Fax Function (Optional)

Item	Description
Original Size	Max: A3, 11 x 17", Long document (Longest 600 mm)
Recording Paper Size	Max: A3, 11 x 17"; Min: A5
Transmission Time	2 seconds and more but fewer than 3 seconds*1
Transmission Mode	ITU-T G3
Applicable Lines	Telephone subscriber line, PBX, Fax communication (PSTN), Maximum 3 ports*2 (G3-3 ports)

*1: When A4 size document with approximately 700 characters is transmitted in standard image-quality (8 x 3.85 lines/mm) and in high-speed mode (28.8kbps or faster, JBIG). Only indicates the time for transmitting the image information and does not include the communication control time. The total communication time will vary depending on the contents of the document, the type of machine receiving the fax, and line condition.
*2: No. of FAX lines is up to 3 ports. Port refers to number of channels for FAX.

Catch Tray (Optional)

Item	Description
	Offset Catch Tray Long Catch Tray
Paper Size	Max: 13 x 19" (330 x 483 mm), 12.6 x 19.2" (320 x 488 mm), A3, 330 x 660 mm*1 Min: A6, Postcard (100 x 148 mm)
Paper Weight	52 to 350 gsm
Paper Capacity*2	500 sheets 300 sheets (Paper length up to 488 mm) 100 sheets (Paper length above 488 to 729 mm) 10 sheets (Paper length above 729 to 1300 mm)
Dimensions / Weight	W 423 x D 399 x H 331 mm, 6 kg W 941 x D 397 x H 495 mm, 5 kg

*1: Paper capacity is guaranteed up to 488 mm.
*2: 80 gsm paper.

Print Function

Item	Description	
Type	Built-in type	
Continuous Print Speed*1	Same as the Basic Specifications / Copy Function	
Printing Resolution	Standard	[PCL Driver] Standard: 2400 x 2400 dpi, High Quality: 2400 x 2400 dpi, High Resolution: 2400 x 2400 dpi
	Optional	[Adobe® PostScript® 3™ Driver] High Speed (Standard): 2400 x 2400 dpi, High Quality: 2400 x 2400 dpi, High Resolution: 2400 x 2400 dpi
Page Description Language	Standard	PCL5 / PCL6
	Optional	Adobe® PostScript® 3™
Supported Operating System*2	Standard	[PCL Driver] Windows 10 (32 bit / 64 bit), Windows 8.1 (32 bit / 64 bit), Windows Server 2019 (64 bit), Windows Server 2016 (64 bit), Windows Server 2012 R2 (64 bit), Windows Server 2012 (64 bit)
	Optional	[Mac OS X Driver] macOS 11 / 10.15 / 10.14 / 10.13 / 10.12
Interface	Standard	[Adobe® PostScript® 3™ Driver] Windows 10 (32 bit / 64 bit), Windows 8.1 (32 bit / 64 bit), Windows Server 2019 (64 bit), Windows Server 2016 (64 bit), Windows Server 2012 R2 (64 bit), Windows Server 2012 (64 bit) macOS 11 / 10.15 / 10.14 / 10.13 / 10.12
	Optional	Ethernet 1000BASE-T / 100BASE-TX / 10BASE-T, USB3.0, USB2.0 Wireless LAN (IEEE 802.11 a / b / g / n / ac)

*1: The speed may be reduced due to the image quality adjustment. The printing speed may be reduced depending on the document.
*2: Please refer to our official website for the latest supported OS.

Scan Function

Item	Description	
Type	Colour Scanner	
Scan Resolution	600 x 600 dpi, 400 x 400 dpi, 300 x 300 dpi, 200 x 200 dpi	
Scan Speed	Same as the Scan Speed for the Duplex Automatic Document Feeder	
Interface	Standard	Ethernet 1000BASE-T / 100BASE-TX / 10BASE-T
	Optional	Wireless LAN (IEEE 802.11 a / b / g / n / ac)

High Capacity Feeder B1 (Optional)

Item	Description
Paper Size	A4 LEF, Letter LEF, JIS B5 LEF, 7.25 x 10.5" LEF (184 x 267 mm)
Paper Weight	52 to 220 gsm
Feeding Capacity / Number of Tray*7	2000 sheets x 1-tray
Dimensions / Weight	W 389 x D 610 x H 377 mm, 29 kg

*7: 80 gsm paper.

High Capacity Feeder B1-S (Optional)

Item	Description
Paper Size	Max: 13 x 19" (330 x 483 mm), 12.6 x 19.2" (320 x 488 mm), A3*1 Min: A6, Postcard (100 x 148 mm)*2
Paper Weight	52 to 300 gsm
Feeding Capacity / Number of Tray*3	2000 sheets x 1-tray
Power Supply	AC100-120 V +/- 10%, 2.5 A, AC220-240 V +/- 10%, 1.5 A, 50/60 Hz common
Maximum Power Consumption	360 W
Dimensions / Weight	W 988 x D 762 x H 992 mm, 160 kg*4

Note: When this option is installed, standard Bypass Tray must be replaced by the optional Multi Sheet Inserter or Multi Sheet Inserter for Banner Print.
*1: If you are using paper length 488 mm to 660 mm, optional Multi Sheet Inserter for Banner Print is required. It is recommended to install optional Position Adjuster.
*2: When setting main scanning 100 to 182 mm paper, Post Card Kit is required.
*3: 80 gsm paper.
*4: Excluding Bypass Tray.

High Capacity Feeder C3-DS (Optional)

Item	Description
Paper Size	Max: 13 x 19" (330 x 483 mm), 12.6 x 19.2" (320 x 488 mm), A3*1 Min: A6, Postcard (100 x 148 mm)*2
Paper Weight	52 to 350 gsm
Feeding Capacity / Number of Tray*3	2000 sheets x 2-tray
Power Supply	AC100-120 V +/- 10%, 6 A, AC220-240 V +/- 10%, 4 A, 50/60 Hz common
Maximum Power Consumption	880 W
Dimensions / Weight	W 988 x D 762 x H 992 mm, 199 kg*4

Note: When this option is installed, standard Bypass Tray must be replaced by the optional Multi Sheet Inserter or Multi Sheet Inserter for Banner Print.
*1: If you are using paper length 488 mm to 660 mm, optional Multi Sheet Inserter for Banner Print is required. It is recommended to install optional Position Adjuster.
*2: When setting main scanning 100 to 182 mm paper, Post Card Kit is required.
*3: 80 gsm paper.
*4: Excluding Bypass Tray.

Finisher-C4 / C5, Finisher- C4 / C5 with Booklet Maker (Optional)

Item	Description	
	Finisher-C4 / C5	Finisher-C4 / C5 with Booklet Maker
Type	Output Tray	Sort (Offset available) / Stack (Offset available)
	Finishing Tray	Sort (Offset available) / Stack (Offset available)
	Booklet Tray	- / Sort / Stack
Paper Size	Output Tray	Max: 13 x 19" (330 x 483 mm), 12.6 x 19.2" (320 x 488 mm), A3, 330 x 1300 mm Min: A6, Postcard (100 x 148 mm)
	Finishing Tray	Max: 13 x 19" (330 x 483 mm), 12.6 x 19.2" (320 x 488 mm), A3, 330 x 488 mm Min: A5 LEF, 203 x 182 mm
Paper Weight	Output Tray	52 to 350 gsm*1
	Finishing Tray	52 to 350 gsm*1
	Output Tray	500 sheets (A4)
Paper Capacity *2	Finishing Tray	[Without Stapling] A4: 3000 sheets, JIS B4 or larger: 1500 sheets, A5 LEF: 1000 sheets, Mixed Size Stacking*3: 300 sheets [With Stapling] A4: 200 sets or 3000 sheets, JIS B4 or larger: 100 sets or 1500 sheets, A5 LEF: 100 sets or 1000 sheets, Mixed Size Stacking*3: 70 sets or 200 sheets
	Booklet Tray	- / 20 sets*4
Staple	Capacity	Staple: 50 sheets (90 gsm or less)*5, Staple-free Staple*6 *7: 10 sheets (80 gsm or less)
	Paper Size*8	Max: A3, 11 x 17"; Min: A5 LEF
	Paper Weight	Staple: 52 to 350 gsm, Staple-free Staple*6 *7: 64 to 105 gsm
	Position	Single stapling, Dual stapling
Punch*9	Number of Holes	2-hole / 4-hole punch or 2-hole / 3-hole punch (US Specifications)
	Paper Size*10	Max: A3, 11 x 17"; Min: A5 LEF
	Paper Weight	52 to 220 gsm
Booklet Finishing	Capacity*11	- / Saddle Staple: 20 sheets (90 gsm or less) / Single Fold: 5 sheets (90 gsm or less)
	Paper Size	- / Max: 13 x 18" (330 x 457 mm), A3 / Min: JIS B5
	Paper Weight	- / Saddle Staple: 64 to 300 gsm / Single Fold: 64 to 300 gsm
Dimensions*12	W 771 x D 692 x H 1054 mm When Folder Unit CD3 is installed : W 1008 x D 692 x H 1054 mm	W 776 x D 692 x H 1054 mm When Folder Unit CD3 is installed : W 1013 x D 692 x H 1054 mm
Weight	Finisher-C4 (w/o Punch): 45 kg Finisher-C4 (w Punch): 48 kg Finisher-C5 (w Punch): 53 kg Folder Unit CD3: + 52 kg	Finisher-C4 with Booklet Maker (w/o Punch): 58 kg Finisher-C4 with Booklet Maker (w Punch): 61 kg Finisher-C5 with Booklet Maker (w Punch): 65 kg Folder Unit CD3: + 52 kg

Note: Only stapled stapling is available with Finisher-C4 and Finisher-C4 with Booklet Maker. You cannot add staple-free stapling function.
 Note: Both stapled stapling and staple-free stapling are available with Finisher-C5 and Finisher-C5 with Booklet Maker.
 Note: Transport Unit is required.
 *1: 52 to 55 gsm output paper may not be aligned properly depending on the paper type.
 *2: 80 gsm paper.
 *3: When larger size sheets are stacked on top of smaller size sheets.
 *4: When the output paper size is the same.
 *5: Up to 65 sheets can be stapled when the Finisher-C Staple Unit 65 Sheets is installed. However, depending on the paper type, incorrect stapling such as uneven edge alignment of sets may occur.
 *6: Staple-free stapling is available with Finisher-C5 and Finisher-C5 with Booklet Maker
 *7: Staple-free stapling does not have binding force equal to stapled stapling. Bound part may be easily separated depending on the paper, temperature, humidity, and how the page is turned over.
 *8: Available staple positions vary depending on the paper size.
 *9: Punching function cannot be added Select a finisher with the hole punching function.
 *10: Available number of punch holes varies depending on the paper size.
 *11: The maximum number of sheets varies depending on the paper weight. Booklet may not be tightly closed depending on the size or type of the paper.
 *12: Inner connector within the body is excluded.

Folder Unit (Optional)

Item	Description	
	Folder Unit CD3	Folder Unit CD2
Z Fold Half Sheet	Paper Size	A3, 11 x 17", JIS B4
	Paper Weight	64 to 90 gsm / 60 to 90 gsm
Tri-fold	Paper Size	A4, Letter
	Paper Weight	64 to 90 gsm / 60 to 90 gsm
	Paper Capacity*1	30 sheets
Power Supply*2 / Maximum Power Consumption	AC100-127 V +/- 10 %, 1 A, AC200-240 V +/- 10 %, 0.6 A, 50/60 Hz common, 120 W	
Dimensions / Weight	W 232 x D 588 x H 992 mm, 52 kg	W 235 x D 725 x H 992 mm, 55 kg

Note: Folder Unit CD3 is option for Finisher-C4 / C5 and Finisher-C4 / C5 with Booklet Maker. Folder Unit CD2 is option for Finisher D6 and Finisher D6 with Booklet Maker.
 *1: 82 gsm paper.
 *2: Power supply separate from the Main Unit is required.

Interface Module D1 (Optional)

Item	Description
Power Supply / Maximum Power Consumption	Supplied from the Finisher D6 or Finisher D6 with Booklet Maker
Dimensions / Weight	W 165 x D 725 x H 992 mm, 25 kg

Note: Interface Module D1 or Interface Decurler Module D1 is necessary for connecting Finisher D6 or Finisher D6 with Booklet Maker to the printer.
 Note: When this option is installed, the only option for the connectable Finisher D6 or Finisher D6 with Booklet Maker is the Folder Unit CD2.

Interface Decurler Module D1 (Optional)

Item	Description
Power Supply / Maximum Power Consumption	AC100-240 V +/- 10 %, 2.5 A (100 V) / 1.0 A (240 V), 50/60 Hz common, 250 W
Dimensions / Weight	W 340 x D 725 x H 992 mm, 40 kg

Note: Interface Module D1 or Interface Decurler Module D1 is necessary for connecting Finisher D6 or Finisher D6 with Booklet Maker to the printer.

Finisher D6 / Finisher D6 with Booklet Maker (Optional)

Item	Description	
	Finisher D6	Finisher D6 with Booklet Maker
Type	Output Tray	Sort / Stack
	Finishing Tray	Sort (Offset available) / Stack (Offset available)
	Booklet Tray	- / Sort / Stack
Paper Size	Output Tray	Max: 13 x 19" (330 x 483 mm), 12.6 x 19.2" (320 x 488 mm), A3, 330 x 1300 mm*1 Min: A6, 100 x 148 mm
	Finishing Tray	Max: 13 x 19" (330 x 483 mm), 12.6 x 19.2" (320 x 488 mm), A3, 330 x 488 mm Min: A5, 148 x 148 mm
Paper Weight	Output Tray	52 to 350 gsm
	Finishing Tray	52 to 350 gsm
	Output Tray	500 sheets (A4)
Paper Capacity *2	Finishing Tray	[Without Stapling] A4: 3000 sheets, JIS B4 or larger: 1500 sheets, A5 LEF: 1000 sheets, Mixed Size Stacking*3: 350 sheets [With Stapling] A4: 200 sets or 3000 sheets, JIS B4 or larger: 100 sets or 1500 sheets
	Booklet Tray	- / 20 sets*4
Staple	Capacity	100 sheets (90 gsm or less)*5
	Paper Size*6	Max: A3, 11 x 17"; Min: A5
	Paper Weight	52 to 350 gsm
	Position	Single stapling, Dual stapling, 4 stapling
Punch*7	Number of Holes	2-hole / 4-hole punch or 2-hole / 3-hole punch (US Specifications)
	Paper Size*8	Max: A3, 11 x 17"; Min: JIS B5
	Paper Weight	52 to 220 gsm
Booklet Finishing	Capacity*9	- / Saddle Staple: 30 sheets (90 gsm or less) / Single Fold: 5 sheets (220 gsm or less)
	Paper Size	- / Max: 13 x 19" (330 x 483 mm), 12.6 x 19.2" (320 x 488 mm), A3, Min: JIS B5
	Paper Weight	- / 60 to 350 gsm
Power Supply	AC100-127 V +/- 10 %, 3 A, AC200-240 V +/- 10 %, 1.8 A, 50/60 Hz common	
Maximum Power Consumption	360 W	
Dimensions / Weight	W 855 x D 725 x H 1200 mm, 85 kg When Folder Unit CD2 is installed: W 1092 x D 725 x H 1200 mm, 142 kg	W 892 x D 725 x H 1200 mm, 105 kg When Folder Unit CD2 is installed: W 1129 x D 725 x H 1200 mm, 162 kg

Note: Interface Module D1 or Interface Decurler Module D1 is required to connect to the Main Unit.
 *1: For paper longer than 330 x 488 mm, the capacity is not guaranteed. When the optional Banner Print Extension Kit is installed, 150 sheets of long paper up to 330 x 660 mm; 100 sheets of long paper up to 330 x 729 mm; 10 sheets of long paper up to 330 x 1300 mm can be stacked.
 *2: 82 gsm paper.
 *3: When larger size sheets are stacked on top of smaller size sheets.
 *4: When 16 sheets/set.
 *5: 65 sheets for sizes exceeding A4.
 *6: Available staple positions vary depending on the paper size.
 *7: Optional.
 *8: Available number of punch holes varies depending on the paper size.
 *9: The maximum number of sheets varies depending on the paper weight. Booklet may not be tightly closed depending on the size or type of the paper.

Insertor D1 (Optional)

Item	Description
Paper Size	Standard size: Max A3, 11 x 17"; Min A5*1 Custom size: 182 x 148 mm to 330 x 488 mm
Paper Weight	52 to 350 gsm
Paper Capacity*2	250 sheets
Power Supply	Supplied from the Interface Decurler Module D1
Dimensions / Weight	W 700*3 x D 725 x H 1235 mm, 45 kg

Note: Exclusive optional for Finisher D6 or Finisher D6 with Booklet Maker (when Interface Decurler Module D1 is installed).
 *1: Available when custom size is entered.
 *2: 82 gsm paper
 *3: The width of the paper transfer area when connected to the device is 165 mm.

If the storage media of the base unit fail, loss of received data, accumulated data, registered setting data, etc. may occur. In no event shall the company be liable for any damages whatsoever arising from loss of data.
 Functional spare parts will be available for at least 7 years after the product is no longer manufactured.

เพิ่มประสิทธิภาพฟังก์ชันพื้นฐาน

ทำสำเนา

- โหมดสี
- กระดาษที่ใช้
- ย่อ / ขยาย
- ลดลงเล็กน้อย
- พิมพ์ 2 ด้านอัตโนมัติ
- พิมพ์หลายหน้าในหน้าเดียว (2 หน้า / 4 หน้า / 8 หน้า)
- สำเนาที่ได้อัตโนมัติ (ไม่เรียงชุด/เรียงชุด)
- ทำสำเนา (บัตรประจำตัว)
- ต้นฉบับที่มีขนาดต่างๆ ปนกัน
- ขนาดต้นฉบับ
- เพิ่มคุณภาพสำเนา
- การทำสำเนาหนังสือ / การทำสำเนาหนังสือ 2 ด้าน
- ลบขอบ
- การเลือกภาพ
- ภาพสะท้อน / กลับขาวเป็นดำ
- การหมุนภาพ
- การสร้าง Booklet
- พิมพ์หลายหน้าในหน้าเดียว x การสร้าง Booklet
- การทำสำเนาหนังสือ
- ปก
- โปสเตอร์
- ทำภาพซ้ำ
- รูปแบบภาพซ้ำ
- คำอธิบายประกอบ
- ลายน้ำ
- (อุปกรณ์เสริม)
- เลือกลบบางส่วนของสำเนา
- งานที่ทำพร้อมกัน
- งานตัวอย่าง
- ลวดเย็บ / เจาะรู / พับ (อุปกรณ์เสริม)

พิมพ์

- PPCL
- PostScript (อุปกรณ์เสริม)
- Multi-Model Print Driver 2
- การพิมพ์สำหรับทุกอุปกรณ์ของ Microsoft
- พิมพ์แบบปลอดภัย
- ชุดตัวอย่าง
- พิมพ์ตามเวลาที่ตั้ง
- พิมพ์จากโฟลเดอร์
- การวางตำแหน่งแบบฟอร์ม
- พิมพ์หลายหน้าในหน้าเดียว
- การสร้าง Booklet
- พิมพ์หลายหน้าในหน้าเดียว x การสร้าง Booklet
- โปสเตอร์
- ปก/แผ่นค้น
- การพิมพ์กระดาษยาว
- การพิมพ์ของจดหมาย
- ไพโรเวทาร์จพริ้นต์
- ชาร์จพริ้นต์
- การพิมพ์จาก USB (อุปกรณ์เสริม)
- ลวดเย็บ / เจาะรู / พับ (อุปกรณ์เสริม)
- Server-less On-Demand Print (อุปกรณ์เสริม)

แฟกซ์ (อุปกรณ์เสริม)

- G3 x สูงสุด 3 พอร์ต (อุปกรณ์เสริม)
- อินเทอร์เน็ตแฟกซ์
- IP แฟกซ์ (SIP) (อุปกรณ์เสริม)
- ส่งแฟกซ์ตรง
- สมุดรายชื่อ (สูงสุด 5000 รายการ)
- การส่งแบบกระจายข้อมูล / การส่งแบบกลุ่ม
- โทรซำ / ส่งซำสำหรับเอกสารที่ยังไม่ได้ส่ง
- หมุน 90 องศา
- ภาพตัวอย่าง
- การสแกน 2 ด้าน
- ความละเอียด
- ปรับความเข้ม/จาง
- ชนิดของต้นฉบับ
- ต้นฉบับที่มีขนาดต่างๆ ปนกัน
- เลือกเปิด/ปิดหัวแฟกซ์
- ลำดับสำคัญในการส่ง / ตั้งเวลาส่ง
- ใบปะหน้า
- โพลเดอร์ระยะไกล
- รายงานการส่ง
- รายงานการใช้
- ป้อนผู้รับใหม่อีกครั้ง
- ป้อนแฟกซ์ชยะ
- ห้ามแฟกซ์ตรง
- รับแฟกซ์แบบลดการใช้กระดาษ
- รองรับไฟล์เก็บภาพแบบง่าย
- ส่งแฟกซ์แบบลดการใช้กระดาษ (อุปกรณ์เสริม)

สแกน

- สแกนไปยังโฟลเดอร์ (โปรแกรมควบคุม TWAIN / เว็บเบราว์เซอร์)
- ถ่ายโอนผ่าน SMB/FTP/SFTP
- อีเมล
- สแกน (URL)
- สแกนไปยัง USB (อุปกรณ์เสริม)
- การส่งข้อมูลพร้อมกัน เช่น อีเมล / ถ่ายโอนผ่าน SMB
- สแกนอัตโนมัติ
- ภาพตัวอย่าง
- การสแกน 2 ด้าน
- การสแกน 2 ด้าน
- ต้นฉบับที่มีขนาดต่างๆ ปนกัน
- รูปแบบไฟล์: TIFF / JPEG / PDF*1 / XDW(DocuWorks)*2
- รูปแบบ Microsoft Excel/Word (อุปกรณ์เสริม)
- หนึ่งหน้าต่อหนึ่งไฟล์
- ข้อความที่ค้นหาได้ (อุปกรณ์เสริม)
- การบีบอัดสูง (ความเร็วสูง) (อุปกรณ์เสริม)
- Job Flow Sheets
- สแกนและจัดส่งอย่างง่าย (อุปกรณ์เสริม)

*1: การบีบอัดสูง / สีเฉพาะ / ข้อความที่ค้นหาได้ / ความปลอดภัย / ลายเซ็น / เปิดหน้าเว็บได้อย่างรวดเร็ว

*2: ข้อความที่ค้นหาได้ / ความปลอดภัย / ลายเซ็น

อื่นๆ

- การรับรองความถูกต้องเฉพาะที่
- การรับรองความถูกต้องระยะไกล (อุปกรณ์เสริม)
- การรับรองความถูกต้องที่เชื่อมโยงกับ Azure AD (อุปกรณ์เสริม)
- เข้าสู่ระบบด้วยการ์ด IC (อุปกรณ์เสริม)
- การรับรองความถูกต้องโดยไม่ผ่านเซิร์ฟเวอร์ (อุปกรณ์เสริม)
- อีเทอร์เน็ตรอง (อุปกรณ์เสริม)
- รองรับ Wi-Fi (อุปกรณ์เสริม)
- การเข้ารหัสข้อมูล
- การเขียนทับข้อมูล (อุปกรณ์เสริม)
- ลายน้ำ
- เพื่อความปลอดภัย (อุปกรณ์เสริม)
- โฟล์เก็บภาพ (อุปกรณ์เสริม)
- ข้อความประกาศ
- ส่งออกประวัติงาน

fujifilm.com/fbth

FUJIFILM

บริษัท ฟุจิฟิล์ม บิซิเนส อินโนเวชัน (ประเทศไทย) จำกัด

123 อาคารชั้นทาวเวอร์ เอ ชั้น 23-26 ถนนวิภาวดีรังสิต จอมพล จตุจักร กรุงเทพฯ 10900
โทร: 02-660-8000 แฟกซ์: 02-617-6748-9 Call Center: 02-660-8400

FUJIFILM Business Innovation (Thailand) Co., Ltd.

123 Sunowers A Building, 23rd-26th Floor, Vibhavadi-Rangsit Road, Chomphon, Chatuchak, Bangkok 10900

Tel: 02-660-8000 Fax: 02-617-6748-9 Call Center: 02-660-8400

The available model varies depending on the country/region. Please ask the sales representatives for details.

The product specifications, appearance and other details in this brochure are subject to change without notice for improvements.

Reproduction Prohibitions Please note that reproduction of the following is prohibited by law : •Domestic and foreign currencies, government-issued securities, and national bonds and local bond certificates. •Unused postage stamps, post cards, etc. •Certificate stamps stipulated by law. •Reproducing works forming the subject matter of copyright (literary works, musical works, paintings, engravings, maps, cinematographic works, drawings, photographic works, etc.) is not permitted unless the reproduction is for the purpose of personal use, family use or other similar uses within a limited circle.

Trademarks •FUJIFILM and FUJIFILM logo are registered trademarks or trademarks of FUJIFILM Corporation. •Apeos, Cloud Service Hub, Cloud On-Demand Print, Working Folder are registered trademarks or trademarks of FUJIFILM Business Innovation Corp. •Adobe, Adobe logo, PostScript and PostScript logo are either registered trademarks or trademarks of Adobe in the United States and/or other countries. •Apple, iPhone, AirPods, iPad, iPad Air, iPad Pro, iPod touch, and Mac are trademarks of Apple Inc., registered in the U.S. and other countries. •All product names and company names mentioned in this brochure are trademarks or registered trademarks of their respective companies.



For Your Safety

Before using the product, read the Instruction Manual carefully for proper use. Use the product with the power source and voltage specified. Be sure to establish ground connection. Otherwise, electronic shock may result in the case of a failure or short circuit.